



Działka budowlana na sprzedaż – Sosnowiec

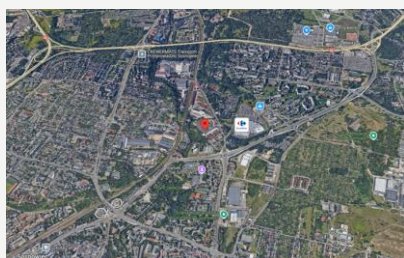
Dane nieruchomości

Rodzaj transakcji: Sprzedaż
Lokalizacja: śląskie
Miejscowość: Sosnowiec
Typ nieruchomości: działka budowlana
Przeznaczenie: MW – teren zabudowy mieszkaniowej wielorodzinnej,
Stan prawny: własność

POWIERZCHNIA:
57 900 m²

PRZEZNACZENIE:
mieszkaniowe

CENA:
600 PLN / PUM



Opis

Na sprzedaż: Działka budowlana w Sosnowcu

Lokalizacja: Sosnowiec, ul. Staszica

Powierzchnia: ok. 5,79 ha

Przeznaczenie:

Zgodnie z Miejscowym Planem Zagospodarowania Przestrzennego, teren oznaczony jest symbolem **MW** – teren zabudowy mieszkaniowej wielorodzinnej, co stwarza idealne warunki pod inwestycję deweloperską o dużej skali.

Opis nieruchomości:

- Działka niezabudowana, o regularnym kształcie, gotowa pod zabudowę
- Pełne uzbrojenie terenu – dostęp do niezbędnych mediów
- Bezpośredni wjazd i wyjazd z ul. Staszica – zapewniający łatwy dostęp do głównych arterii komunikacyjnych miasta

Sąsiedztwo:

- Centrum handlowe Plejada
- Liczne obiekty handlowo-usługowe
- Zakłady przemysłowe, tory kolejowe
- Zabudowa wielorodzinna w bezpośrednim sąsiedztwie
- Rzeka Przemsza – potencjał na stworzenie atrakcyjnej przestrzeni rekreacyjnej.

Atuty lokalizacji:

- Położenie w rozwojowej części Sosnowca, dobrze skomunikowanej z centrum miasta oraz z drogami krajowymi i autostradą A4
- Dostępność infrastruktury miejskiej – szkoły, usługi, komunikacja publiczna
- Teren z dużym potencjałem zabudowy mieszkaniowej – atrakcyjny zarówno dla deweloperów mieszkaniowych, jak i inwestorów poszukujących terenu pod projekt z funkcjami mieszkalno-usługowymi

Idealna inwestycja dla:

- Deweloperów planujących osiedle mieszkaniowe wielorodzinne
- Inwestorów zainteresowanych projektem mixed-use (mieszkania + usługi)
- Funduszy inwestycyjnych szukających gruntów w aglomeracji śląskiej