



Działka inwestycyjna na sprzedaż – Gołuski

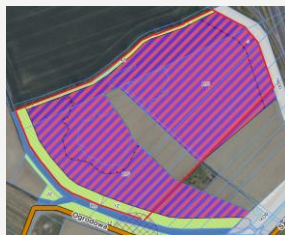
Dane nieruchomości

Rodzaj transakcji: Sprzedaż
Lokalizacja: wielkopolskie
Miejscowość: Gołuski, gmina Dopiewo
Typ nieruchomości: działka inwestycyjna
Przeznaczenie: P/U - obiekty produkcyjne, usługowe, składy i magazyny
Stan prawny: własność

POWIERZCHNIA:
59 300 m²

PRZEZNACZENIE:
przemysł, składy, magazyny,
usługi

CENA:
350 PLN / m²



Opis

Na sprzedaż: Działka inwestycyjna w okolicach Poznania

Lokalizacja: Dopiewo, trasa S11 / ul. Oгородowa

Powierzchnia: ok. 5,93 ha

Przeznaczenie:

Działka objęta Miejscowym Planem Zagospodarowania Przestrzennego, który przewiduje:

- P/U – tereny przeznaczone pod obiekty produkcyjne, składy, magazyny oraz zabudowę usługową,
- Z – tereny zieleni, zapewniające możliwość stworzenia przestrzeni rekreacyjnej lub izolacyjnej.

Opis nieruchomości:

- Niezabudowana działka inwestycyjna o dużym potencjale – idealna pod działalność przemysłową, logistyczną lub usługową
- Dostęp do mediów – woda, kanalizacja deszczowa oraz energia elektryczna znajdują się w ulicy, co ułatwia szybkie podłączenie infrastruktury
- Dogodna komunikacja – działka posiada bezpośredni wjazd i wyjazd z ulicy dojazdowej, biegnącej wzdłuż trasy ekspresowej S11

Atuty lokalizacji:

- Bliskość drogi ekspresowej S11 – szybki dojazd do kluczowych arterii komunikacyjnych, co ułatwia transport towarów i logistykę.
- Otoczenie terenów rolniczych i magazynowych – możliwość komfortowego zagospodarowania terenu w rozwojowym sąsiedztwie.
- Sąsiedztwo MOP Dopiewo – dostępność parkingu dla pojazdów ciężarowych i infrastruktury przy trasie S11.

Idealna inwestycja dla:

- Firm produkcyjnych, magazynowych i logistycznych
- Inwestorów planujących działalność usługową
- Przedsiębiorców poszukujących strategicznej lokalizacji pod rozwój biznesu